

# BYTOVÝ DŮM MLÁDEŽNICKÁ

Bytová jednotka 5



**Celková plocha bytu dle PVB:** 69,7 m<sup>2</sup>  
(Plocha bytu + úložného prostoru)

**Dispozice:** 2+kk  
**Sklep:** 10,80 m<sup>2</sup>  
**Pozemek:** 97,00 m<sup>2</sup>  
**Parkovací stání v ceně bytu:** Ano

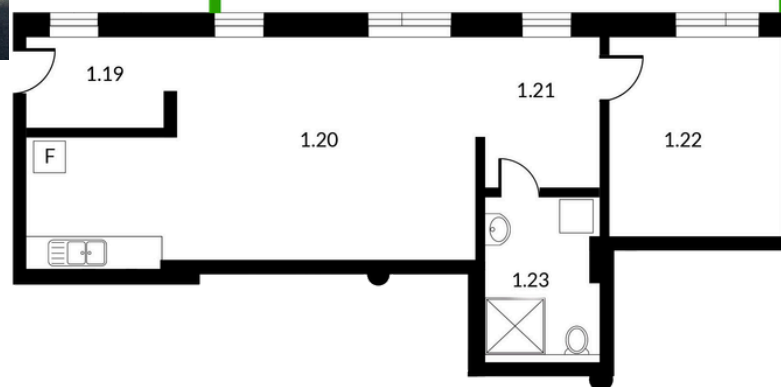
Při realizaci našich BD klademe důraz na kvalitu provedení, vhodně zvolený materiál a úsporné technologie.

#### Benefity nových bytů

- Fotovoltaická elektrárna s bateriovým úložištěm k nižším nákladům na provoz domácnosti a udržitelnému způsobu bydlení.
- Podlahové vytápění s inteligentní regulací v každé místnosti pro maximální komfort.
- Plnohodnotná tepelná izolace.
- Moderní okna s trojskly doplněná o venkovní elektricky ovládané hliníkové žaluzie.
- Vlastní oplocený pozemek pro více soukromí i relaxaci.
- Dostatečně velký, sklepní úložný prostor.
- Vyhrazené parkovací stání přímo u domu.
- Kamerový systém u vstupů domu.
- Čistý a nadčasový design společných i venkovních prostor.
- Bezstarostné nové bydlení v osobním vlastnictví.

1 NP

Pozemek  
97 m<sup>2</sup>



**Cena pozemku:** 242 500,-

**Celková cena bytu:** 4 389 650,-

## LEGENDA MÍSTNOSTI

1 NP

Č. m. Popis

1.19 Zádveří

1.20 Obývací p. jídelna a kuchyň

1.21 Chodba

1.22 Pokoj

1.23 Koupelna + wc

Kontakt:

+420 773 002 162

roman.gryc@re-max.cz

Mládežnická 516, 735 31 Bohumín 3



Apartmány  
Mládežnická

# FOTOGRAFIE

Bytová jednotka 5



Apartmány  
Mládežnická



Kontakt:

+420 773 002 162

[roman.gryc@re-max.cz](mailto:roman.gryc@re-max.cz)

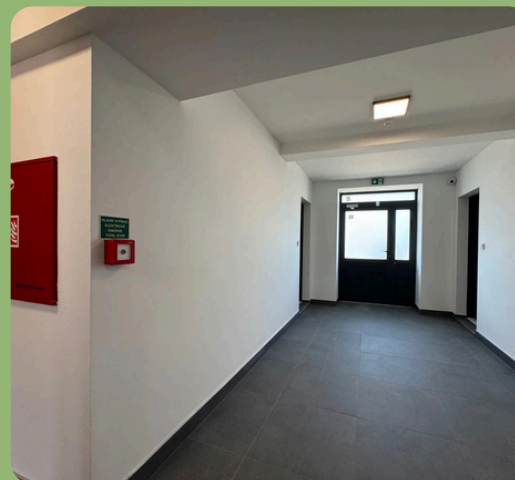
Mládežnická 516, 735 31 Bohumín 3

# FOTOGRAFIE

Chodba



Apartmány  
Mládežnická



Kontakt:

+420 773 002 162

[roman.gryc@re-max.cz](mailto:roman.gryc@re-max.cz)

Mládežnická 516, 735 31 Bohumín 3

# FOTOGRAFIE

Exteteriér



Apartmány  
Mládežnická



Kontakt:

+420 773 002 162

[roman.gryc@re-max.cz](mailto:roman.gryc@re-max.cz)

Mládežnická 516, 735 31 Bohumín 3