

# BYTOVÝ DŮM MLÁDEŽNICKÁ

Bytová jednotka 19



**Celková plocha bytu dle PVB:** 77,9 m<sup>2</sup>  
(Plocha bytu + úložného prostoru a balkonu)

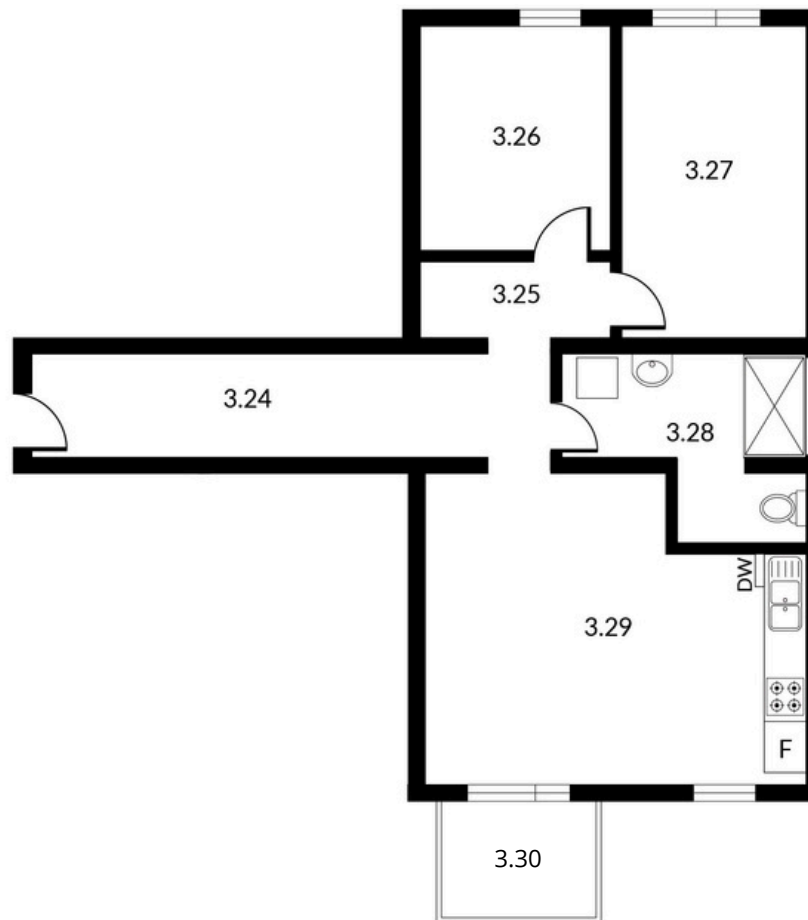
**Dispozice:** 3+kk  
**Sklep:** 7,90 m<sup>2</sup>  
**Balkon:** 3,80 m<sup>2</sup>  
**Parkovací stání v ceně bytu:** Ano

Při realizaci našich BD klademe důraz na kvalitu provedení, vhodně zvolený materiál a úsporné technologie.

#### Benefity nových bytů

- Fotovoltaická elektrárna s bateriovým úložištěm k nižším nákladům na provoz domácnosti a udržitelnému způsobu bydlení.
- Podlahové vytápění s inteligentní regulací v každé místnosti pro maximální komfort.
- Plnohodnotná tepelná izolace.
- Moderní okna s trojskly doplněná o venkovní elektricky ovládané hliníkové žaluzie.
- Prostorný balkon jako praktické rozšíření obytného prostoru.
- Dostatečně velký, sklepní úložný prostor.
- Vyhrazené parkovací stání přímo u domu.
- Kamerový systém u vstupů domu.
- Čistý a nadčasový design společných i venkovních prostor.
- Bezstarostné nové bydlení v osobním vlastnictví.

3 NP



**Celková cena bytu:** 4 755 050,-

## LEGENDA MÍSTNOSTI

1 NP

Č. m. Popis

3.24 Zádveří

3.25 Chodba

3.26 Pokoj

3.27 Pokoj

3.28 Koupelna + wc

3.29 Obývací p. jídelna a kuchyň

3.30 Balkon

Kontakt:

+420 773 002 162

roman.gryc@re-max.cz

Mládežnická 516, 735 31 Bohumín 3



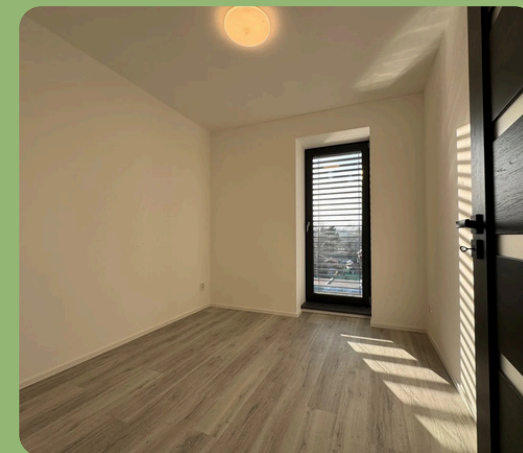
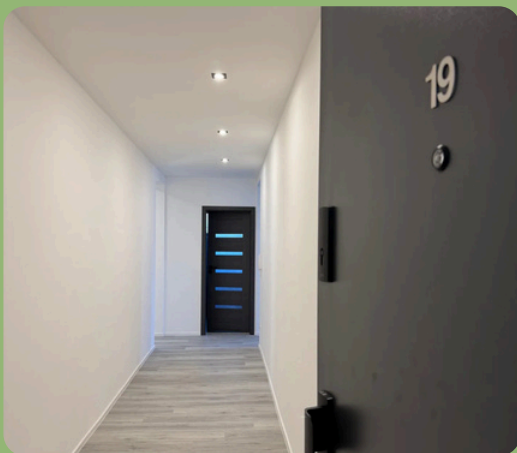
Apartmány  
Mládežnická

# FOTOGRAFIE

Bytová jednotka 19



Apartmány  
Mládežnická



Kontakt:

+420 773 002 162

[roman.gryc@re-max.cz](mailto:roman.gryc@re-max.cz)

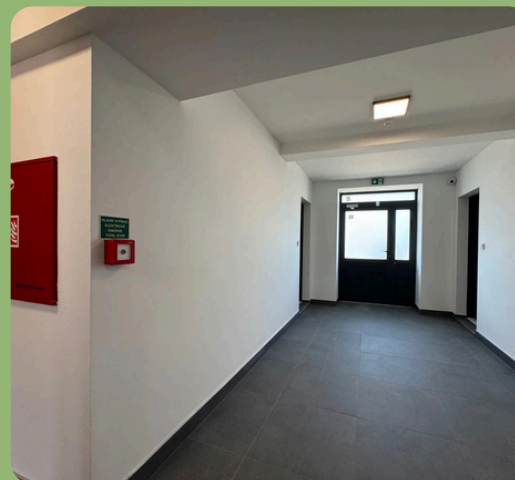
Mládežnická 516, 735 31 Bohumín 3

# FOTOGRAFIE

Chodba



Apartmány  
Mládežnická



Kontakt:

+420 773 002 162

[roman.gryc@re-max.cz](mailto:roman.gryc@re-max.cz)

Mládežnická 516, 735 31 Bohumín 3

# FOTOGRAFIE

Exteteriér



Aparťmány  
Mládežnická



Kontakt:

+420 773 002 162

[roman.gryc@re-max.cz](mailto:roman.gryc@re-max.cz)

Mládežnická 516, 735 31 Bohumín 3