

BYTOVÝ DŮM MLÁDEŽNICKÁ

Bytová jednotka 16



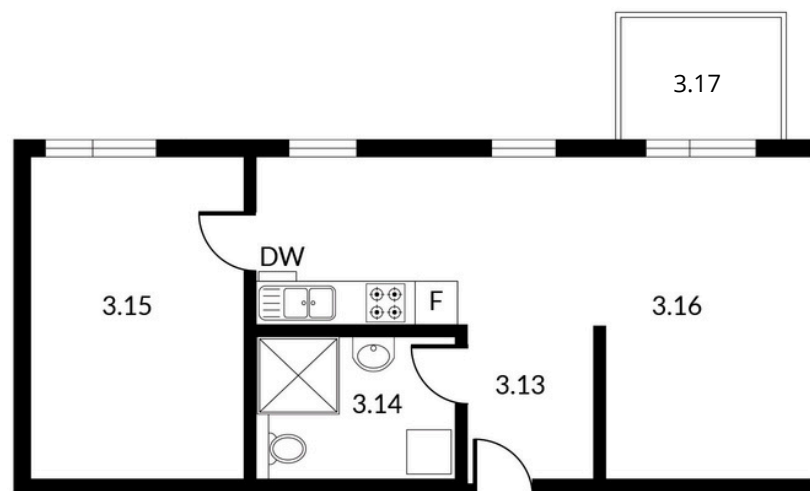
Celková plocha bytu dle PVB:	61,4 m ²
(Plocha bytu + úložného prostoru a balkonu)	
Dispozice:	2+kk
Sklep:	12,20 m ²
Balkon:	3,80 m ²
Parkovací stání v ceně bytu:	Ano

Při realizaci našich BD klademe důraz na kvalitu provedení, vhodně zvolený materiál a úsporné technologie.

Benefity nových bytů

- Fotovoltaická elektrárna s bateriovým úložištěm k nižším nákladům na provoz domácnosti a udržitelnému způsobu bydlení.
- Podlahové vytápění s inteligentní regulací v každé místnosti pro maximální komfort.
- Plnohodnotná tepelná izolace.
- Moderní okna s trojskly doplněná o venkovní elektricky ovládané hliníkové žaluzie.
- Prostorný balkon jako praktické rozšíření obytného prostoru.
- Dostatečně velký, sklepní úložný prostor.
- Vyhrazené parkovací stání přímo u domu.
- Kamerový systém u vstupů domu.
- Čistý a nadčasový design společných i venkovních prostor.
- Bezstarostné nové bydlení v osobním vlastnictví.

3 NP



Celková cena bytu: 3 773 300,-

LEGENDA MÍSTNOSTI

1 NP

Č. m. Popis

- 3.13 Zádveří
- 3.14 Koupelna + wc
- 3.15 Pokoj
- 3.16 Obývací p. jídelna a kuchyň
- 3.17 Balkon

Kontakt:

+420 773 002 162

roman.gryc@re-max.cz

Mládežnická 516, 735 31 Bohumín 3



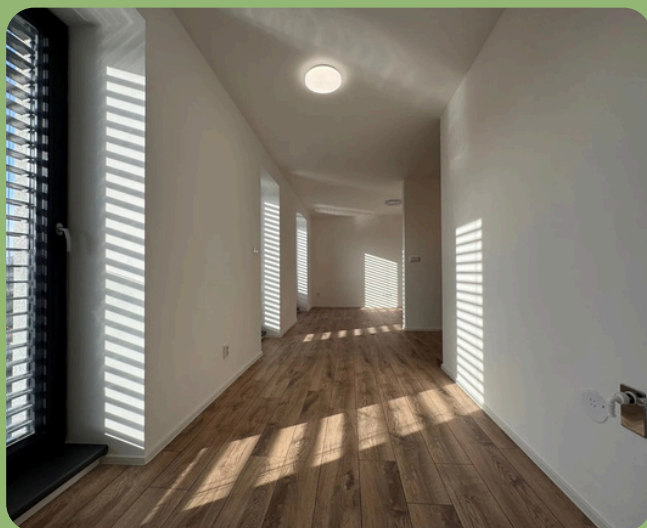
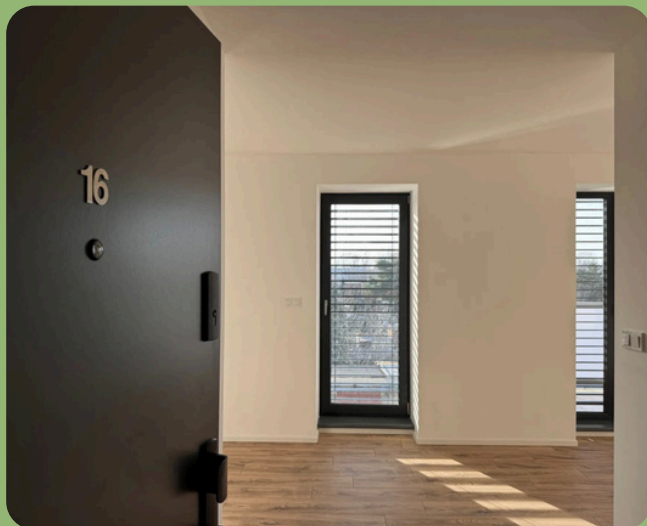
Apartmány
Mládežnická

FOTOGRAFIE

Bytová jednotka 16



Apartmány
Mládežnická



Kontakt:

+420 773 002 162

roman.gryc@re-max.cz

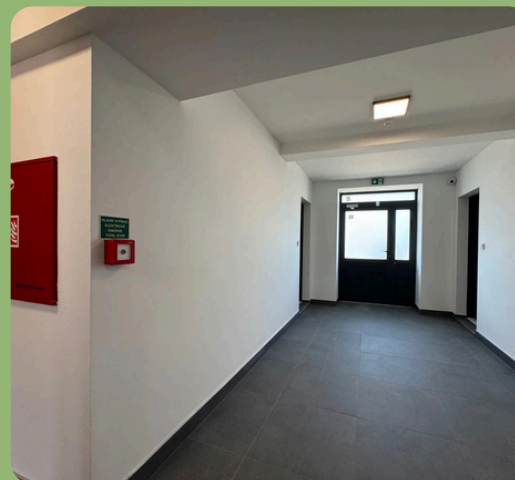
Mládežnická 516, 735 31 Bohumín 3

FOTOGRAFIE

Chodba



Apartmány
Mládežnická



Kontakt:

+420 773 002 162

roman.gryc@re-max.cz

Mládežnická 516, 735 31 Bohumín 3

FOTOGRAFIE

Exteteriér



Aparťmány
Mládežnická



Kontakt:

+420 773 002 162

roman.gryc@re-max.cz

Mládežnická 516, 735 31 Bohumín 3