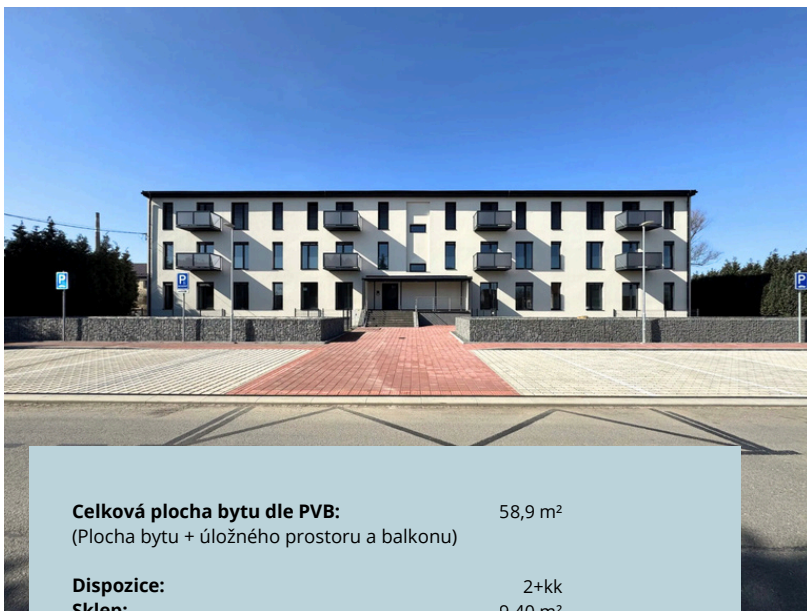


BYTOVÝ DŮM MLÁDEŽNICKÁ

Bytová jednotka 11



Celková plocha bytu dle PVB: 58,9 m²
(Plocha bytu + úložného prostoru a balkonu)

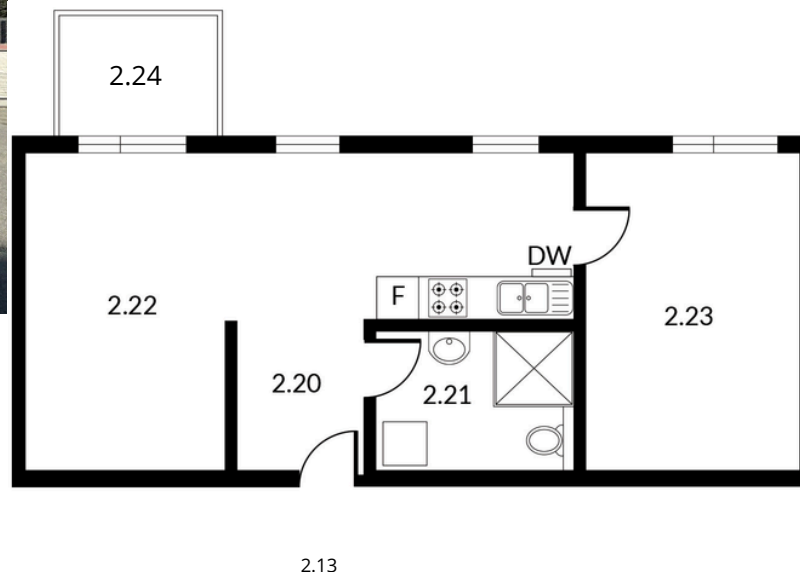
Dispozice: 2+kk
Sklep: 9,40 m²
Balkon: 3,80 m²
Parkovací stání v ceně bytu: Ano

Při realizaci našich BD klademe důraz na kvalitu provedení, vhodně zvolený materiál a úsporné technologie.

Benefity nových bytů

- Fotovoltaická elektrárna s bateriovým úložištěm k nižším nákladům na provoz domácnosti a udržitelnému způsobu bydlení.
- Podlahové vytápění s inteligentní regulací v každé místnosti pro maximální komfort.
- Plnohodnotná tepelná izolace.
- Moderní okna s trojskly doplněná o venkovní elektricky ovládané hliníkové žaluzie.
- Prostorný balkon jako praktické rozšíření obytného prostoru.
- Dostatečně velký, sklepní úložný prostor.
- Vyhrazené parkovací stání přímo u domu.
- Kamerový systém u vstupů domu.
- Čistý a nadčasový design společných i venkovních prostor.
- Bezstarostné nové bydlení v osobním vlastnictví.

2 NP



Celková cena bytu: 3 624 550,-

LEGENDA MÍSTNOSTI

1 NP

Č. m. Popis

- 2.20 Zádveří
- 2.21 Koupelna + wc
- 2.22 Obývací p. jídelna a kuchyň
- 2.23 Pokoj
- 2.24 Balkon

Kontakt:

+420 773 002 162

roman.gryc@re-max.cz

Mládežnická 516, 735 31 Bohumín 3



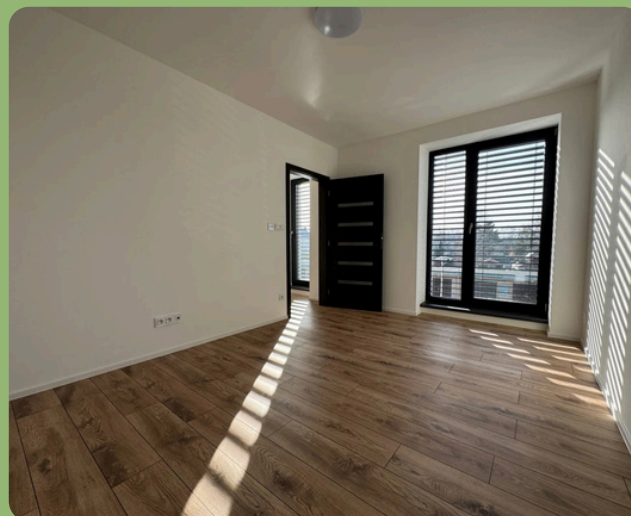
Apartmány
Mládežnická

FOTOGRAFIE

Bytová jednotka 11



Apartmány
Mládežnická



Kontakt:

+420 773 002 162

roman.gryc@re-max.cz

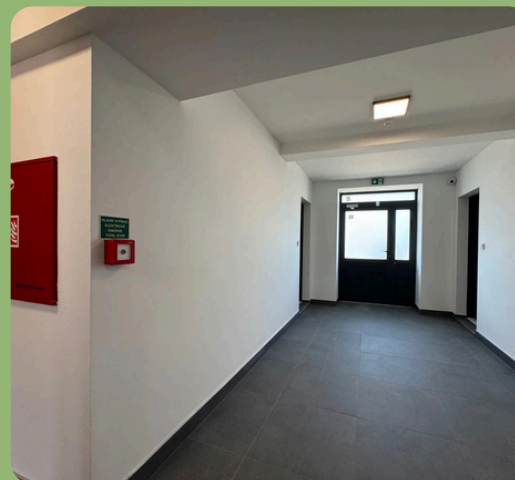
Mládežnická 516, 735 31 Bohumín 3

FOTOGRAFIE

Chodba



Apartmány
Mládežnická



Kontakt:

+420 773 002 162

roman.gryc@re-max.cz

Mládežnická 516, 735 31 Bohumín 3

FOTOGRAFIE

Exteteriér



Aparťmány
Mládežnická



Kontakt:

+420 773 002 162

roman.gryc@re-max.cz

Mládežnická 516, 735 31 Bohumín 3